

## Материально-техническое обеспечение

Детский сад, общая площадь (первый и второй этаж) – 1013,3 м<sup>2</sup>. Имеет учебные помещения: 6 групповых комнат – 367,4 м<sup>2</sup>, в т.ч. 1 группа раннего возраста (имеет спальню) и 5 групп дошкольного возраста; 1 младшая группа имеет спальню; музыкальный зал, совмещен со спортивным залом; методический кабинет, кабинет психолога и сенсорную комнату, кабинет директора, медицинский и процедурный кабинет.

Помещения ДОО доступны и комфортны для воспитанников, их родителей и посетителей.

**Поставить: - комфортная среда,**

**-навигация,**

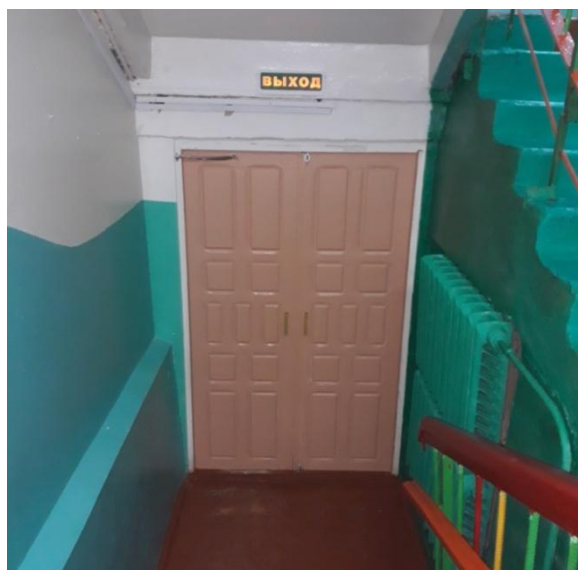
**-наличие и доступность санитарно-гигиенических помещений.**

Наличие комфортной зоны отдыха (ожидания), оборудованной соответствующей мебелью



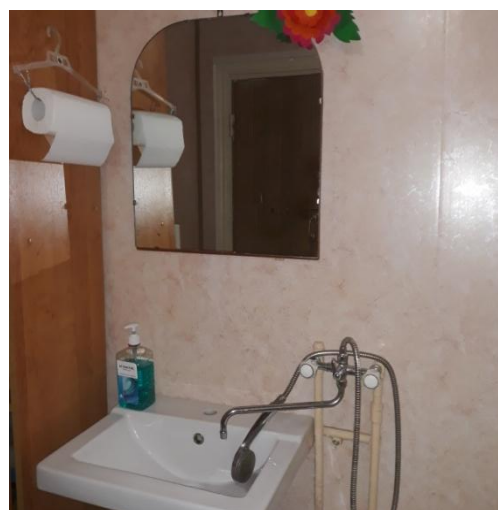
## Навигация внутри ОО

Внутри ДОУ присутствует понятная навигация, помогающая ориентироваться внутри здания: планы эвакуации 1 этажа, 2 этажа, таблички, указывающие выход, запасный выход, направление движения.

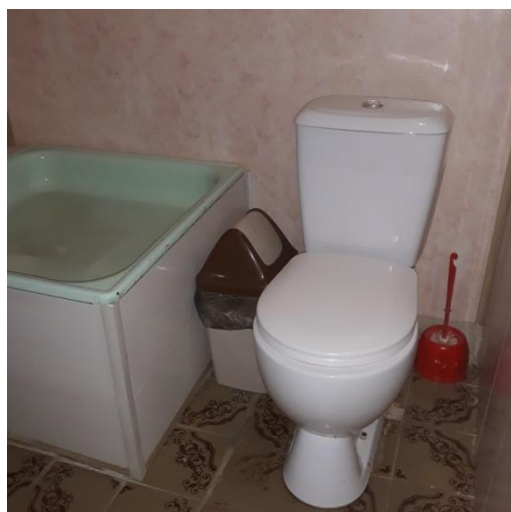


## Санитарно-гигиенические помещения ДОУ

В каждой группе ДОУ оборудована умывальная комната и туалет, обеспеченная всеми необходимыми гигиеническими средствами



Также оборудован отдельный туалет для персонала и посетителей на 1 этаже.



**И далее по тексту.**

Детский сад оборудован системой видеонаблюдения, тревожной кнопкой, системой «Стрелец-Мониторинг», которые обеспечивают безопасность нахождения в нем детей и взрослых.

**И т.д. весь текст.**