

«СОГЛАСОВАНО»
Начальник управления отделом
образования АМР «Княжпогостский»
Л. А. Рочева
Л. А. Рочева 2021 г.



«УТВЕРЖДАЮ»
Директор
МАДОУ «Детский сад № 9
общеразвивающего вида» г. Емвы
Каика А.Н. 2021 г.



«СОГЛАСОВАНО»
Главный государственный инспектор
безопасности дорожного движения по
Княжпогостскому району, майор
С.А. Капустин
С.А. Капустин 2021 г.



ПАСПОРТ

дорожной безопасности образовательного учреждения

МАДОУ «Детский сад № 9
общеразвивающего вида» г. Емвы

Содержание

- I. Общие сведения.
- II. Пояснительная записка
- III. План - схемы ОУ.
 1. План – схема прилегающей к ДОУ местности, пути движения транспортных средств
 2. Маршруты движения организованных групп детей от ДОУ к спорткомплексу, РДК, ДДТ, СЮН.
 3. Пути движения транспортных средств к местам разгрузки/погрузки и рекомендуемых безопасных путей передвижения детей по территории ДОУ.
 4. Маршруты безопасного движения детей «Детский сад – Дом -Детский сад»
- IV. Приложения
 1. Информация о детских сигнальных жилетах в ДОУ

I. Общие сведения

МАДОУ «Детский сад № 9 общеразвивающего вида» г. Емвы
Тип ОУ общеобразовательное учреждение

Юридический адрес ОУ: 169200, Республика Коми, Княжпогостский район,
г. Емва, ул. Ленинградская, д.8а

Фактический адрес ОУ: 169200, Республика Коми, Княжпогостский район,
г. Емва, ул. Ленинградская, д.8а

Руководитель ОУ:

Директор Каика Анна Николаевна 8(82139)24285
(фамилия, имя, отчество) (телефон)

Заместитель директора по
административно-хозяйственной работе 8(82139)24285
(телефон)

Старший воспитатель Мосеева Татьяна Юрьевна 8(82139)24285
(фамилия, имя, отчество) (телефон)

Ответственные работники
муниципального органа
образования

Инспектор первой категории сектора дополнительного
образования и молодежной политики

УО АМР «Княжпогостский» Сорова Ирина Борисовна 8(82139)21331
(должность) (фамилия, имя, отчество) (телефон)

Ответственные от Госавтоинспекции

Старший государственный инспектор БДД ОГИБДД ОМВД России по
Княжпогостскому району, Иванов Антон Сергеевич 8(82139) 23793
(должность) (фамилия, имя, отчество) (телефон)

Ответственные работники

за мероприятия по профилактике

детского травматизма: старший воспитатель Мосеева Татьяна Юрьевна 8(82139)24285
(должность) (телефон)

Руководитель или ответственный
работник дорожно-эксплуатационной
организации, осуществляющей
содержание УДС*

Евдокимова Ольга Александровна 8(82139) 21782
(фамилия, имя, отчество) (телефон)

Руководитель или ответственный
работник дорожно-эксплуатационной
организации, осуществляющей
содержание ТСОДД*

Евдокимова Ольга Александровна 8(82139) 21782
(фамилия, имя, отчество) (телефон)

* Дорожно-эксплуатационные организации, осуществляющие содержание УДС, несут ответственность в соответствии с законодательством Российской Федерации (Федеральный закон «О безопасности дорожного движения» №196-ФЗ КоАП, Гражданский кодекс).

Количество воспитанников 127

Наличие уголка по БДД 1 этаж ДОУ

Наличие класса по БДД отсутствует

Наличие автогородка (площадки) по БДД имеется мини-улица

Наличие автобуса в ОУ нет

Время НОД в ОУ:

1-я половина дня: 8.45. – 11.30.

2-я половина дня: 15.30. – 16.30.

Телефоны оперативных служб:

8(82139)21503,03 Скорая помощь

8(82139)21501,01 МЧС

8(82139)23741, 02 ПОЛИЦИЯ

II. Пояснительная записка к Паспорту дорожной безопасности МАДОУ «Детский сад № 9 общеразвивающего вида» г. Емвы

1. Паспорт дорожной безопасности МАДОУ «Детский сад № 9 общеразвивающего вида» г. Емвы (далее – Паспорт) предназначен для отображения информации о данном учреждении с точки зрения обеспечения безопасности детей на этапах их перемещения "дом – детский сад – дом", для использования педагогическим составом и сотрудниками Госавтоинспекции в работе по разъяснению безопасного передвижения и поведения детей на улично-дорожной сети вблизи МАДОУ «Детский сад № 9 общеразвивающего вида» г. Емвы, для подготовки мероприятий по предупреждению детского дорожно-транспортного травматизма.

Паспорт ведется ответственным сотрудником МАДОУ «Детский сад № 9 общеразвивающего вида» г. Емвы совместно с сотрудниками Госавтоинспекции, которые оказывают помощь в разработке Паспорта, а также при внесении необходимых изменений в отдельные разделы Паспорта (схемы, перечни мероприятий по предупреждению ДТП с участием воспитанников).

Работа по изучению ПДД в ДОУ ведется в соответствии с основной образовательной программой ДОУ и планом работы по профилактике ДДТТ.

Имеется приказ о назначении ответственного лица за организацию работы по БДД.

Оригинал Паспорта хранится в МАДОУ «Детский сад № 9 общеразвивающего вида» г. Емвы, Управлении образования АМР «Княжпогостский» и в ОГИБДД ОМВД России по Княжпогостскому району.

2. Паспорт имеет титульный лист и содержит следующие разделы:

- Общие сведения;
- План-схемы;
- Рекомендации по реализации мероприятий по проведению проверок территории МАДОУ «Детский сад № 9 общеразвивающего вида» г. Емвы, подъездных путей и пешеходных переходов.

2.1. Титульный лист содержит надпись: «Паспорт дорожной безопасности» и наименование образовательного учреждения;

Паспорт утвержден МАДОУ «Детский сад № 9 общеразвивающего вида» г. Емвы и согласован с Управлением образования и Госавтоинспекцией.

Внизу листа указан год подготовки (внесения изменений) Паспорта.

2.2. Раздел «Общие сведения» содержит следующую информацию:

- Наименование образовательной организации: МАДОУ «Детский сад № 9 общеразвивающего вида» г. Емвы;
- Тип МАДОУ «Детский сад № 9 общеразвивающего вида» г. Емвы;
- Юридический адрес МАДОУ «Детский сад № 9 общеразвивающего вида» г.Емвы;
- Фактический адрес МАДОУ «Детский сад № 9 общеразвивающего вида» г. Емвы (если отличается от юридического);

- Руководители МАДОУ «Детский сад № 9 общеразвивающего вида» г. Емвы;
- Ответственные за профилактику ДДТТ в МАДОУ «Детский сад № 9 общеразвивающего вида» г. Емвы;
- Ответственный от муниципального органа;
- Ответственные от Госавтоинспекции;
- Ответственные за мероприятия по профилактике детского травматизма;
- Количество воспитанников;
- Наличие уголка по БДД;
- Наличие автогородка (площадки) по БДД;
- Расписание занятий в МАДОУ «Детский сад № 9 общеразвивающего вида» г. Емвы;

- Телефоны: оперативных служб: МЧС, Полиция, Скорая помощь.

2.3. В паспорте размещены план-схемы:

2.3.1. района расположения ДОУ, пути движения транспортных средств и воспитанников:

1. Район расположения образовательного учреждения определяется группой жилых домов, зданий и улично-дорожной сетью, центром которого является непосредственно МАДОУ «Детский сад № 9 общеразвивающего вида» г. Емвы;

2. Территория, указанная в схеме, включает в себя:

- МАДОУ «Детский сад № 9 общеразвивающего вида» г. Емвы
- жилые дома, в которых проживает большая часть воспитанников данного МАДОУ;

- железная дорога, автомобильные дороги и тротуары;

3. На схеме обозначено:

- расположение жилых домов, зданий и сооружений;
- сеть автомобильных дорог;
- пути движения транспортных средств;
- пути движения воспитанников в/из МАДОУ «Детский сад № 9 общеразвивающего вида» г. Емвы;
- названия улиц и нумерация домов.

Схема необходима для общего представления о районе расположения МАДОУ «Детский сад № 9 общеразвивающего вида» г. Емвы.

2.3.2. маршруты движения организованных групп детей от МАДОУ «Детский сад № 9 общеразвивающего вида» г. Емвы к спорткомплексу, РДК, ДДТ, СЮН:

На схеме района расположения МАДОУ «Детский сад № 9 общеразвивающего вида» г. Емвы указаны безопасные маршруты движения детей от МАДОУ «Детский сад № 9 общеразвивающего вида» г. Емвы к РДК, ДДТ, Спорткомплекс, СЮН и обратно.

Данные схемы используются педагогическим составом при организации движения групп детей к местам проведения занятий вне территории

2.3.3. путей движения транспортных средств к местам разгрузки/погрузки и рекомендуемых безопасных путей передвижения детей по территории МАДОУ:

На схеме указана примерная траектория движения транспортного средства на территории МАДОУ «Детский сад № 9 общеразвивающего вида» г.

Емвы, в том числе место погрузки/разгрузки, а также безопасный маршрут движения детей во время погрузочно-разгрузочных работ. В целях обеспечения безопасного движения детей по территории МАДОУ «Детский сад № 9 общеразвивающего вида» г. Емвы исключены пересечение путей движения детей и путей движения транспортных средств (по времени). Ворота для движения транспортных средств к местам разгрузки/погрузки открываются непосредственно во время приезда данных транспортных средств.

2.3.4. организации безопасного маршрута движения «Детский сад – Дом - Детский сад» от МАДОУ «Детский сад № 9 общеразвивающего вида» г. Емвы с расположением домов, размещением соответствующих пешеходных переходов, указанием маршрутов движения детей:

1. Схема организации безопасного маршрута движения дорожного движения ограничена автомобильными дорогами, железной дорогой, находящимися в непосредственной близости от МАДОУ «Детский сад № 9 общеразвивающего вида» г. Емвы;

2. На схеме обозначены:

- здание МАДОУ «Детский сад № 9 общеразвивающего вида» г. Емвы с указанием территории, принадлежащей непосредственно МАДОУ «Детский сад № 9 общеразвивающего вида» г. Емвы с указанием ограждения территории;

- автомобильные дороги;

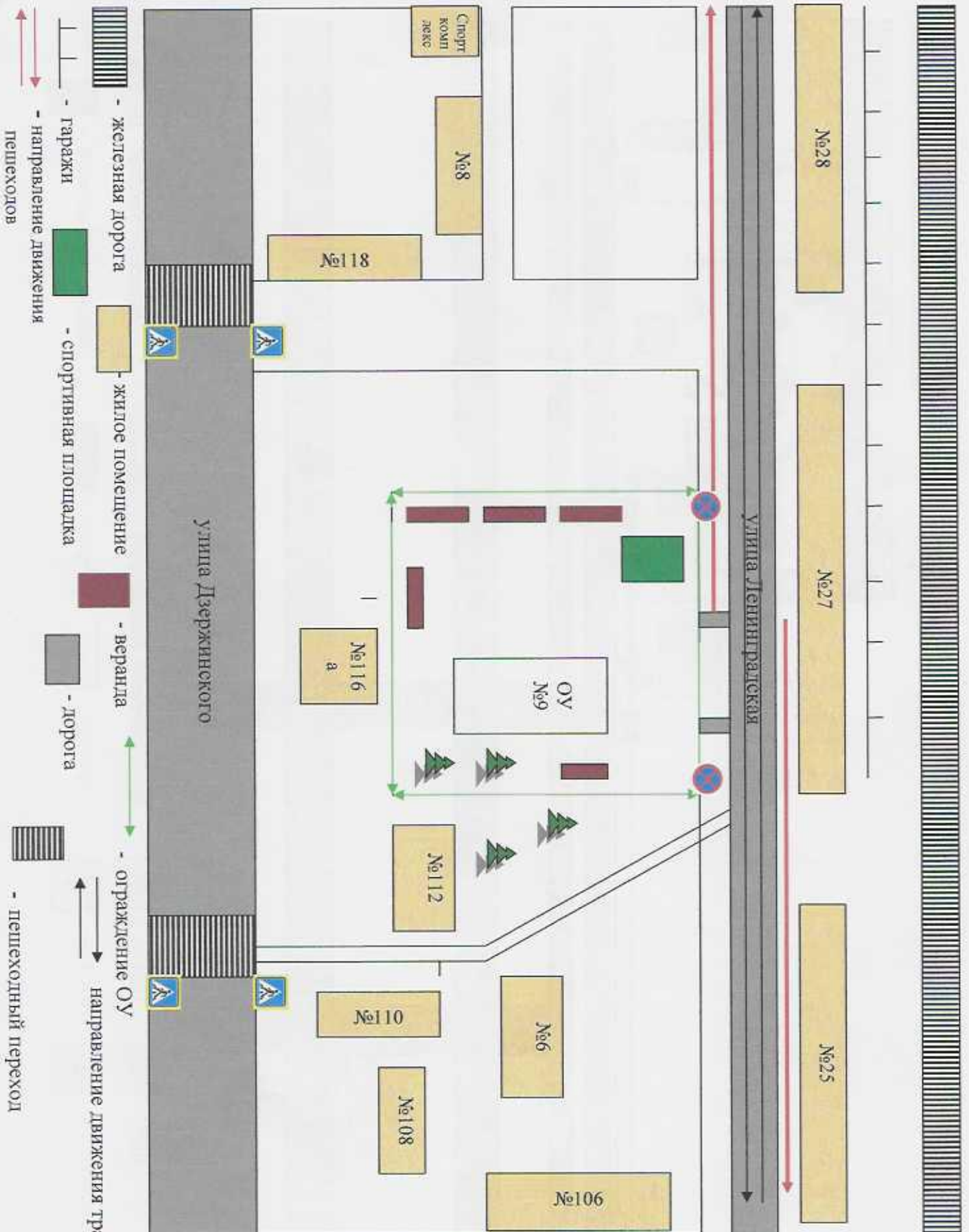
- уличные пешеходные переходы на подходах к МАДОУ «Детский сад № 9 общеразвивающего вида» г. Емвы;

- направление движения детей (воспитанников);

3. На схеме указаны безопасные маршруты движения от МАДОУ «Детский сад № 9 общеразвивающего вида» г. Емвы и обратно;

2.4. Паспорт содержит другую информацию, позволяющую объективно оценить положение дел в МАДОУ «Детский сад № 9 общеразвивающего вида» г. Емвы в части, касающейся обеспечения безопасности воспитанников.

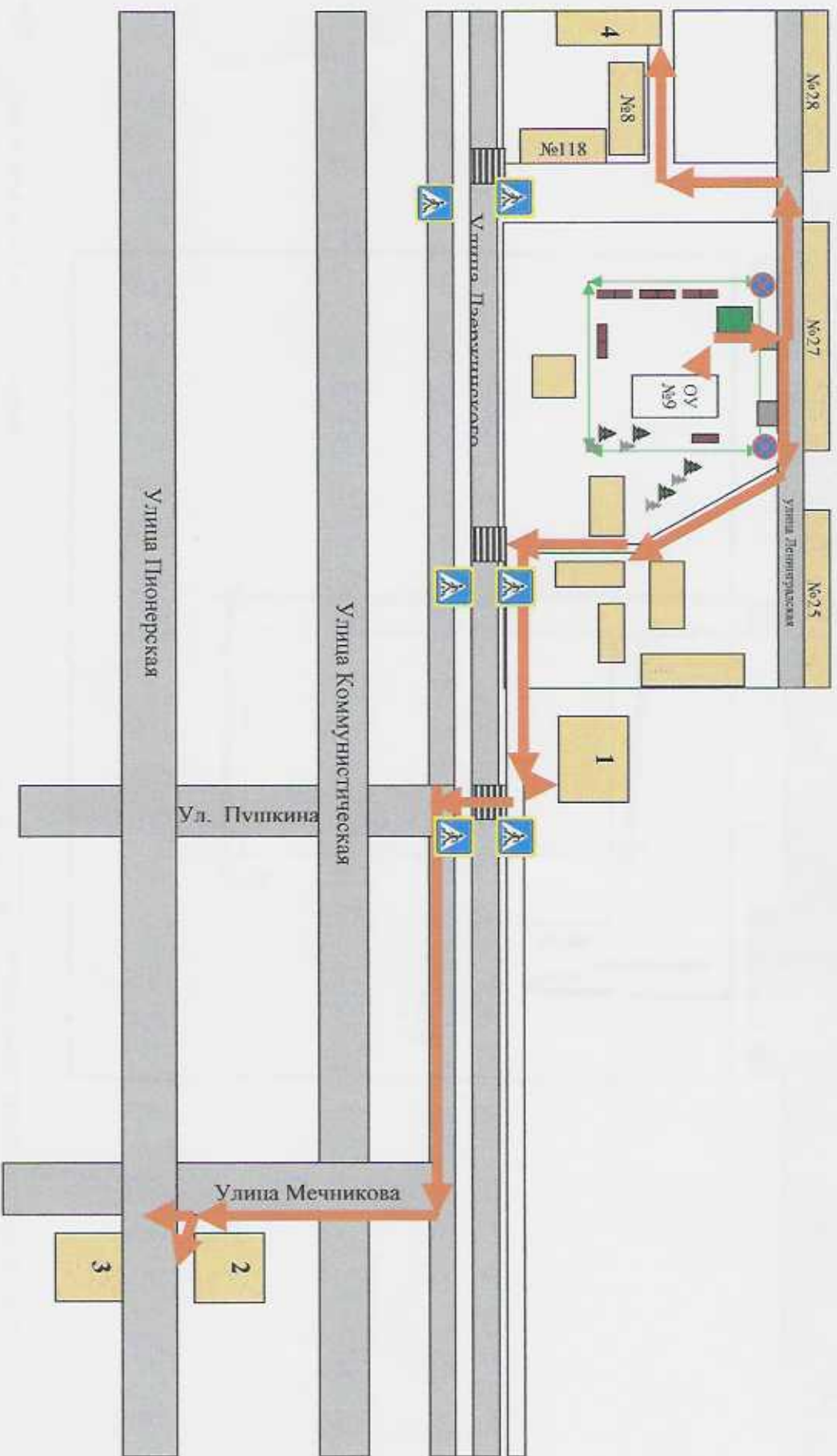
III. План – схема прилегающей к ДДУ местности, пути движения транспортных средств



- железная дорога
- гаражи
- жилое помещение
- спортивная площадка
- веранда
- дорога
- ограждение ОУ
- направление движения транспорта
- пешеходный переход

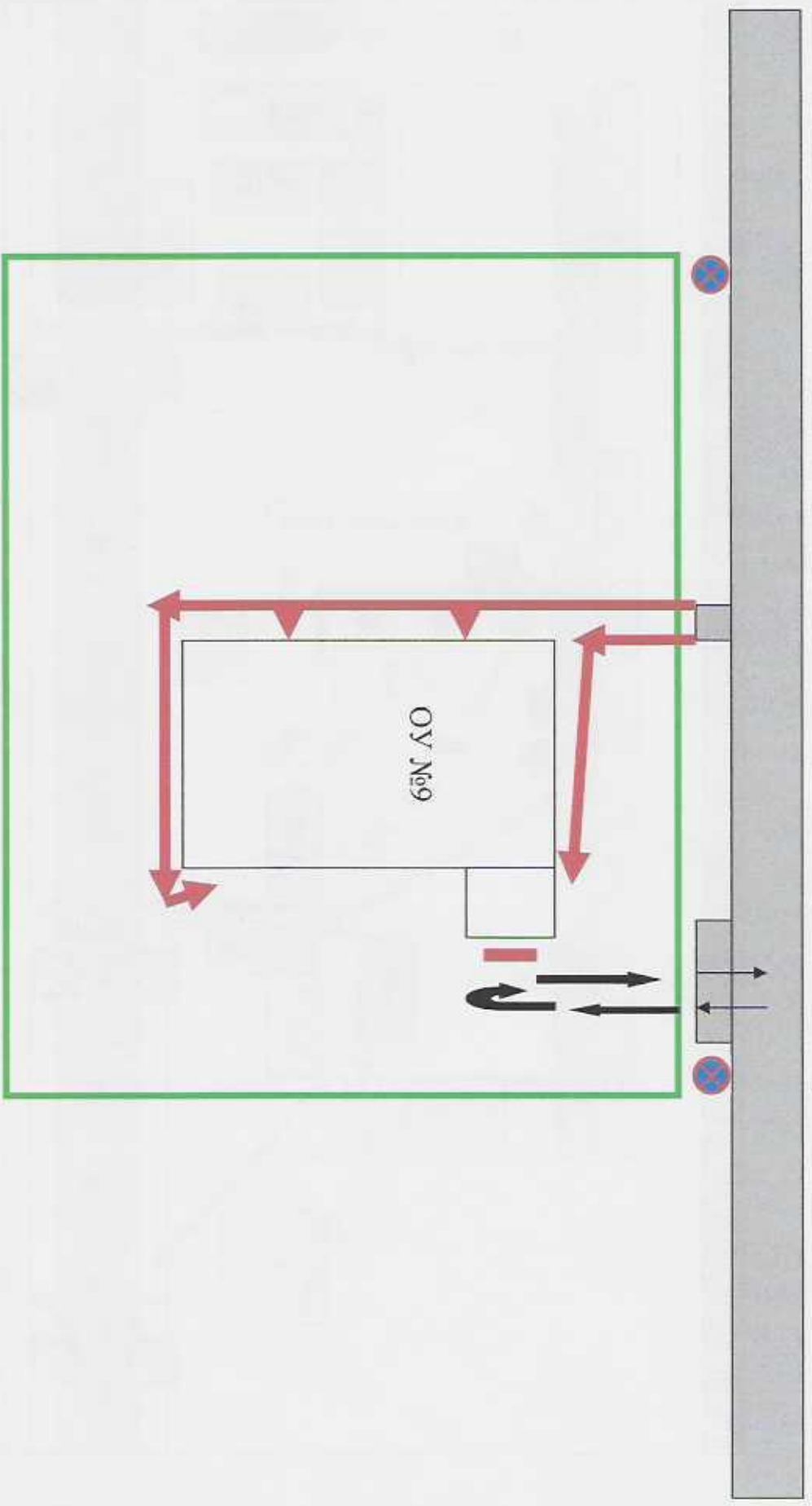
- направление движения пешеходов

Схема маршрута движения организованных групп детей



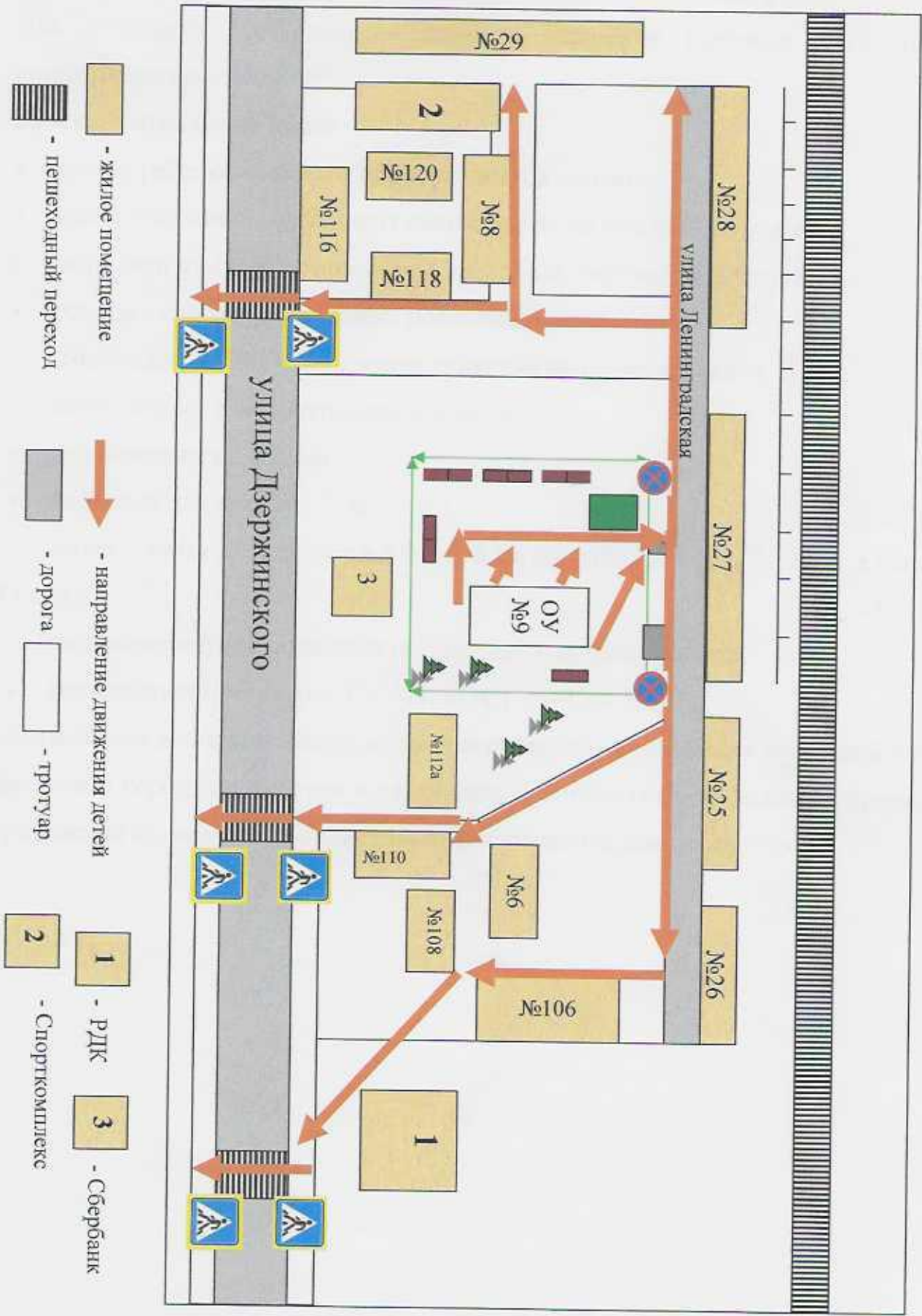
- жилое помещение
- направление движения детей
- ДДУГ
- РДК
- пешеходный переход
- дорога
- тротуар
- 2
- 3
- 1
- 4
- СЮН
- Спорткомплекс



Пути движения транспортных средств к местам разгрузки/погрузки и рекомендованных безопасных путей передвижения детей по территории образовательного учреждения.



-  - движение детей на территории
-  - движение грузовых транспортных средств по территории
-  - въезд/выезд транспортных средств
-  - место разгрузки/погрузки

Схема безопасного маршрута движения детей «Дом - Детский сад - Дом»



 - жилое помещение
 - пешеходный переход

 - направление движения детей
 - Дорога
 - тротуар

 1 - РДК
 3 - Сбербанк
 2 - Спорткомплексе

IV. Приложения

Информация о детских сигнальных жилетах в ДОУ

Для повышения безопасности детей в дорожных условиях ДОУ приобрело светоотражающие жилеты.

Детский сигнальный жилет:

- делает ребенка видимым издалека днём и ночью
- имеет высокий коэффициент светоотражения под любым углом
- выполнен из светоотражающего материала мирового стандарта
- оснащен светоотражающими полосами
- изготовлен из 100% полиэфира трикотажного переплетения
- имеет масло- и водоотталкивающие свойства
- не выцветает на солнце
- подходит для детей от 3 до 12 лет
- имеет 2 размера: для детей 3-6 лет в количестве 25 штук, 7-12 лет в количестве

25 штук

- застежка-липучка позволяет регулировать ширину жилета
- соответствует стандарту EN 471, ГОСТ Р—12.4.219-99

Сигнальные жилеты используются при проведении городских экскурсий с детьми, выходов в город для участия в различных мероприятиях, выходов на природу, при проведении массовых мероприятий, в других необходимых случаях.